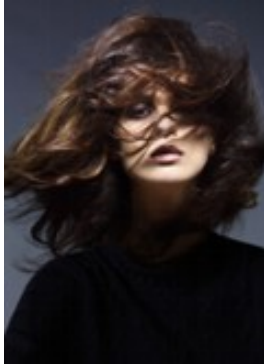


## TREND COLLECTION 2009



Getreu der Maxime, „**100% Aufmerksamkeit für Ihr Haar, 100% Qualität, 100% Leidenschaft, 100% Inspiration**“, präsentiert sich **-essanelle 100% Ihr Friseur-** mit der **Trend Collection 2009** in Sachen Haarschnitte und Haarfarbe.

Ob sanfter Wellengang, demonstrative Extravaganz oder scharf geschnitten: mit der neuen Collection beweist **essanelle** wieder einmal, dass eine neue Frisur keine reine Kopfentscheidung ist, sondern gelebte Emotion und pure Lust auf Veränderung. Hier präsentieren wir Ihnen die aktuellen **essanelle Frisurentrends** aus der **Trend Collection 2009** - modern, lebendig und wandelbar, wie **-essanelle 100% Ihr Friseur-** selbst.

Für die meisten Männer sind Frauen mit langen Haaren ein Sinnbild für Weiblichkeit. Dass für Frauen **lange Haare** aber nicht automatisch langweilig aussehen müssen, beweisen die neuen Langhaarfrisuren von essanelle.

Der **Bob**, ein echter Klassiker, wurde auch in dieser Saison mit Raffinesse umgesetzt. Starke Stufen, fransige Partien oder kurze Seiten machen ihn besonders wandlungsfähig.

**Sexy, feminin, glatt oder lockig - die Variationen eines perfekten Schnittes sind endlos.**

## JAGNA



**Schnitt:** Die langen Haare von Jagna wurden fünf Zentimeter in der Grundlänge gekürzt und der Vorderkopf leicht abgestuft.

**Farbe:** Für einen tollen Glanz, optisch mehr Bewegung und Volumen, wurden Blocksträhnen in den Farbtönen Haselnuss und Honigblond schräg über den Kopf gesetzt.

**Styling:** Mit einem Glätteisen wird das Haar nach dem Föhnen geglättet, um den Schnitt optimal zu betonen und zusätzlichen Glanz zu geben.

**Pflege:** Für Farbglanz wie am ersten Tag braucht farbbehandeltes Haar besonderen Schutz und abgestimmte Pflege. Das **keranelle REVIVAL** Shampoo mit Aloe Vera gibt dem Haar Feuchtigkeit für einen natürlichen, seidigen Glanz. Es ist leichter zu kämmen und bewahrt länger den Glanz von getöntem oder coloriertem Haar.

## KASYA



**Schnitt:** Kasyas übershulterlange Haare wurden zehn Zentimeter gekürzt, die Vorderpartie ab Kinn gestuft. Der Oberkopf wurde dabei komplett über der Kopfmitte gehalten und mit der Schere gekürzt. Damit die Seitenpartien weicher und strukturierter wirken, wurden die Seiten mit dem Messer geschnitten.

**Styling:** Das Haar kann entweder mit der Rundbürste geglättet werden, oder mit den Fingern am Ansatz aufgebauscht werden.

**Pflege:** LIVING ENDS, das Feuchtigkeits-Shampoo von **keranelle** bringt Glanz ins Haar. Hochwertige Kräuterextrakte sorgen für ein besonders frisches Feeling und geben dem Haar seidigen, brillianten Glanz. POLISH, das Glanzgel von keranelle, ist ein aufregend schimmerndes Gel für glatt anliegende Frisuren.

## KATHARINA



**Schnitt:** Katharinas Haare wurden mit einem klassischen Langhaar-Stufenschnitt in Form gebracht.

**Farbe:** Warme Farbtöne, wie Mittelgoldblond oder dunkler Honig, geben dem Haar optische Tiefe und lassen es weich und edel wirken.

**Styling:** Eine opulente Mähne zaubern Lockenstab oder große Wickler. Haare aufdrehen, trocknen lassen und anschließend nur leicht mit den Fingern ausarbeiten.

**Pflege:** Für noch mehr Glamour, einen aufregend lebendigen Look und glanzvolle Effekte, anschließend etwas **keranelle EFFECTS** - Haarspray ins Haar sprühen. Das brillante Spray bringt Abwechslung ins Haar: Mehr Volumen, starker Halt und natürlicher Glanz.

## HARRIET



**Schnitt:** Das schulterlange Haar von Harriet wurde am Oberkopf leicht abgestuft, der Pony auf Nasenlänge gekürzt und ab Höhe der Nasenflügel abgestuft.

**Farbe:** Foliensträhnen bringen Leben in die Haare und setzen tolle Highlights. Zusätzlich wurde "Colorfresh" (Wella) verwendet, um die Haarfarbe aufzufrischen und um ihr mehr Glanz zu geben.

**Styling:** Auch wenn es anders aussieht, das Styling ist super einfach. Entweder Haare mit der Rundbürste leicht wellig föhnen oder auf Wickler drehen. Auskühlen lassen, mit den Fingern oder einer Bürste nacharbeiten - fertig.

**Pflege:** Antistress-Haar-Tagescreme von **keranelle**: revitalisiert und pflegt das Haar. Wertvolle Wirkstoffe wie Panthenol geben dem Haar ein gesundes, natürliches Aussehen, erleichtern das Durchkämmen und spenden zusätzliches Volumen.

## JAZZMINE



**Schnitt:** Der Bob in Kinnlänge wurde fransig ausgearbeitet und im Oberkopfbereich stark durchgestuft, die Gesicht- und Stirnpartien sollen rund oder oval wirken. Der Nacken wurde graduert und effiliert.

**Farbe:** Dunkle Töne, wie Mahagoni und Pflaume, passen perfekt zu einem fransigen Bob. Das kontrastreiche Farbspiel betont den Schnitt zusätzlich und sieht einfach unschlagbar aus.

**Styling:** Beim Bob gibt es zwei Varianten - Entweder glätten, oder mit dem Lockenstab für besonders viel Volumen sorgen. Die Spitzen fransig ins Gesicht kämmen oder nach außen aufspringen lassen, schon ist der Look jedesmal komplett anders.

**Pflege:** Die perfekte Unterstützung für jeden Look gibt der keranelle CONSTRUCT Haarlack. Den eigenen Stil leben, individuelle Kreationen erschaffen, Neues ausprobieren - auf CONSTRUCT kann man sich verlassen! Mit hochwertiger Panthenol-Formel und UV-Filter für die optimale Pflege schon beim Stylen. Zum Stylen ins feuchte, zum Fixieren ins trockene Haar geben. Der optimale Abschluss für das perfekte Styling.

## AGNES



**Schnitt:** Feminin, sexy und manchmal sogar ein bisschen wild sieht Agnes mit ihrem modisch gestuften Bob aus. Dafür wurden die Seitenpartien kurz und der Pony überlang gehalten.

**Farbe:** Blonds have more fun! Besonders helle Akzente in Special- und Lichtblond bringen einen frischen Look und ein Strahlen in die Haare.

**Styling:** Die Haare werden á la Marilyn Monroe zur Löwenmähne aufgeföhnt, oder geglättet und ins Gesicht gekämmt.

**Pflege:** Blondiertes Haar braucht eine exquisite Pflege, damit es nicht austrocknet und strohig wird. Die keranelle CARE EXPRESS Sprühkur ist ein echter Feuchtigkeitskick für das Haar. Glycerin und Panthenol dringen tief ins Haarinnere ein, spenden lang anhaltende Feuchtigkeit, machen das Haar spürbar geschmeidiger und schützen es erfolgreich gegen das Austrocknen. Einfach auf das handtuchtrockene Haar aufsprühen und nicht ausspülen - es wirkt: nachhaltig! Ideal für die tägliche Pflege von normalem bis trockenem Haar.

---

## ANNA



**Schnitt:** Das komplette Haar wurde asymmetrisch mit dem Messer geschnitten, die Seiten länger gehalten, der Nacken graduiert, der Oberkopf leicht gestuft. Auch der Pony wurde asymmetrisch geschnitten, dabei fällt nur eine Seite über das Auge.

**Farbe:** Die Farben sind sehr dunkel, fast schwarz. Akzente werden in leichten Rot-Nuancen gesetzt.

**Styling:** Die Haare mit einer dicken Rundbürste glatt föhnen und den Pony rund nach innen föhnen.

**Pflege:** Für einen schönen Glanz, der lange anhält: Der keranelle COLOR ACTIVE Pflegeschäum hält die Farbe fit und sorgt für lebendige Farbbrillanz wie am ersten Tag! Die reichhaltige Pflegeformel mit Panthenol und Keratin schützt die Farbe vor dem Ausbleichen und stabilisiert ihre Haltbarkeit deutlich. COLOR ACTIVE verbessert die Haarstruktur und verleiht seidigen Glanz und optimalen Schutz.

Bei Rückfragen wenden Sie sich bitte an

**hammerPR**  
PR&KOMMUNIKATION  
Elisabeth Hammer  
Hansastr. 14 C  
41460 Neuss  
Telefon 02131-159880  
E-Mail: hammer@hammerpr.de